

Výkres: VÝKRES VÝZTUŽE

Pohled osa 1  
d = 300mm

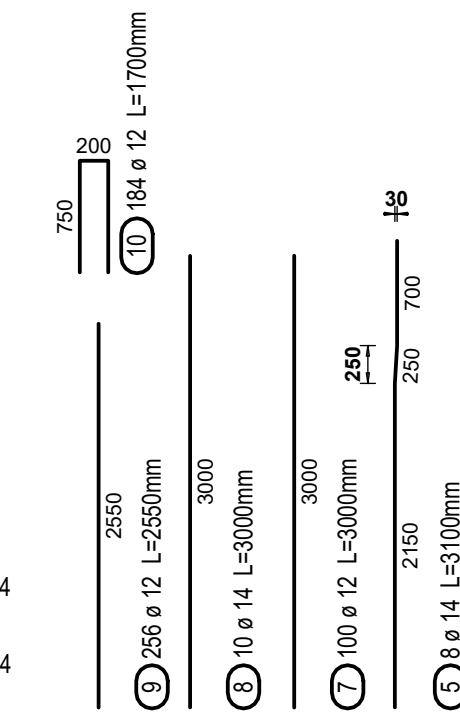
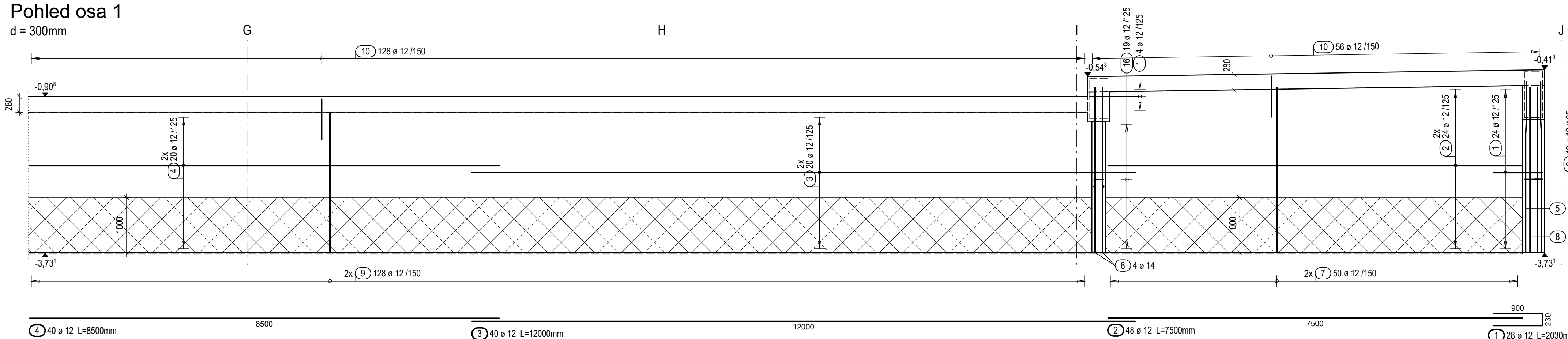


Schéma ohybu výztuže			
Háky, třmínky a smyčky d_br1		Ohyby d_br2	
d_s (mm)		min. boční krytí	
≤ 16 mm	> 16 mm	> 100 mm a > 7 d_s	> 50 mm a ≤ 3 d_s
4 d_s	7 d_s	10 d_s	15 d_s
Třmínky a ohyby jsou kótovány k vnějšímu povrchu			
Kóty výztuže v mm			
Krytí výztuže betonem v mm MKB/JKB			
Stavební část	obvodové stěny	vnitřní stěny	sloupy
horní (h.)			
spodní (s.)			
boční (b.)	25 / 35	25 / 35	20 / 30
Beton	C30/37 *	C30/37 *	C35/45 *
Ocel	B 500 B		

\* SVP viz výkres tvaru

Pohled osa I  
d = 250mm

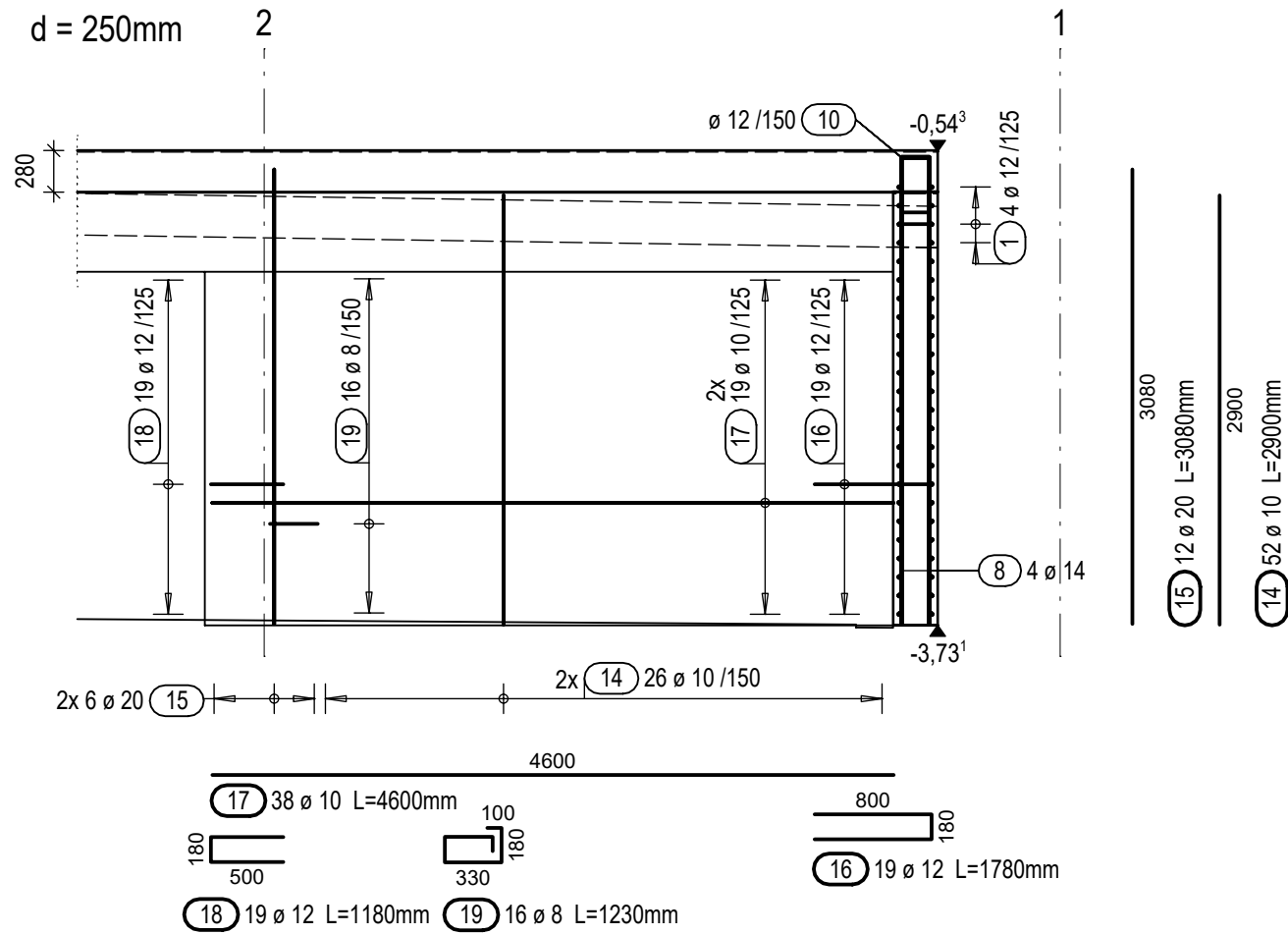
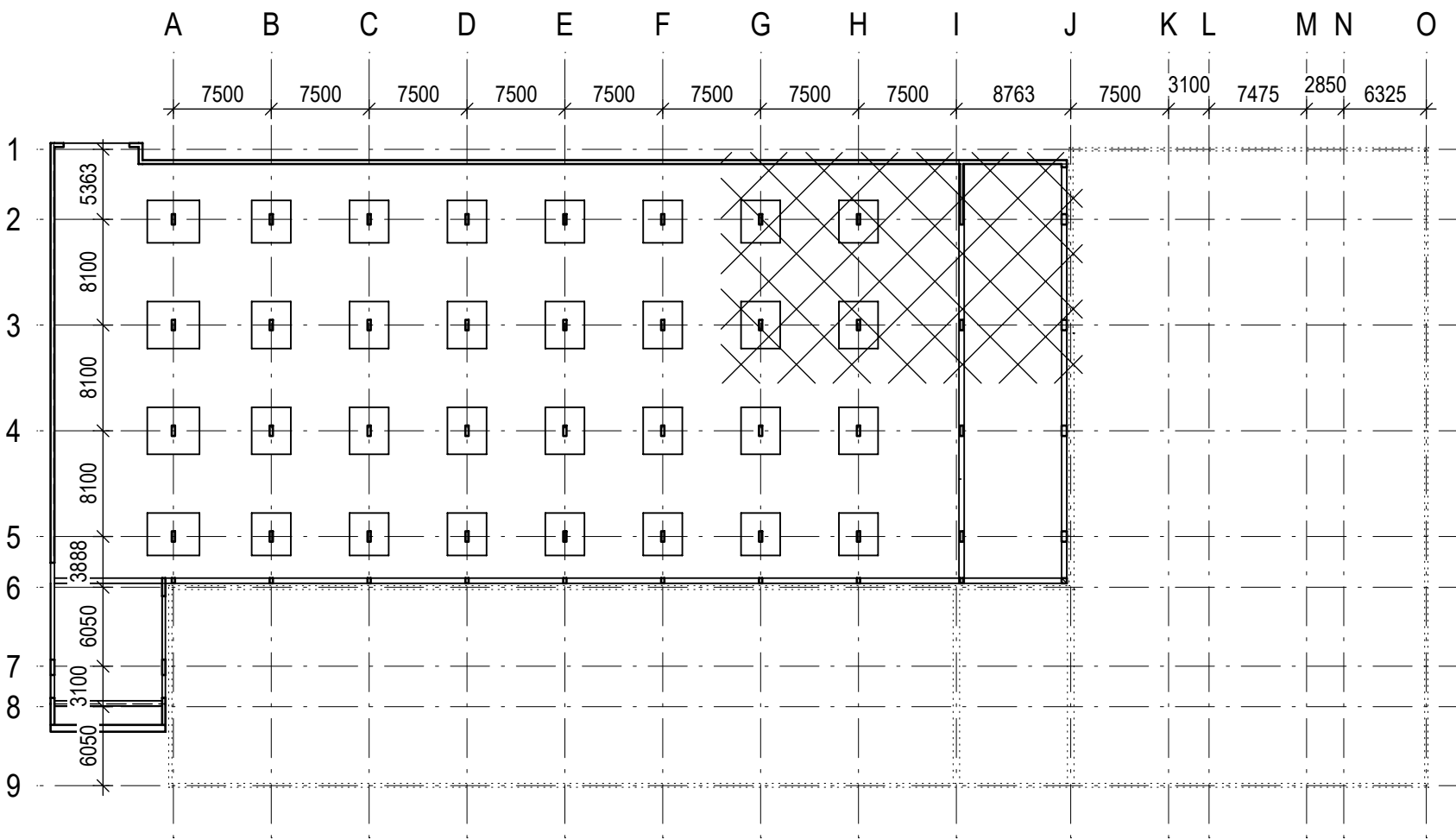
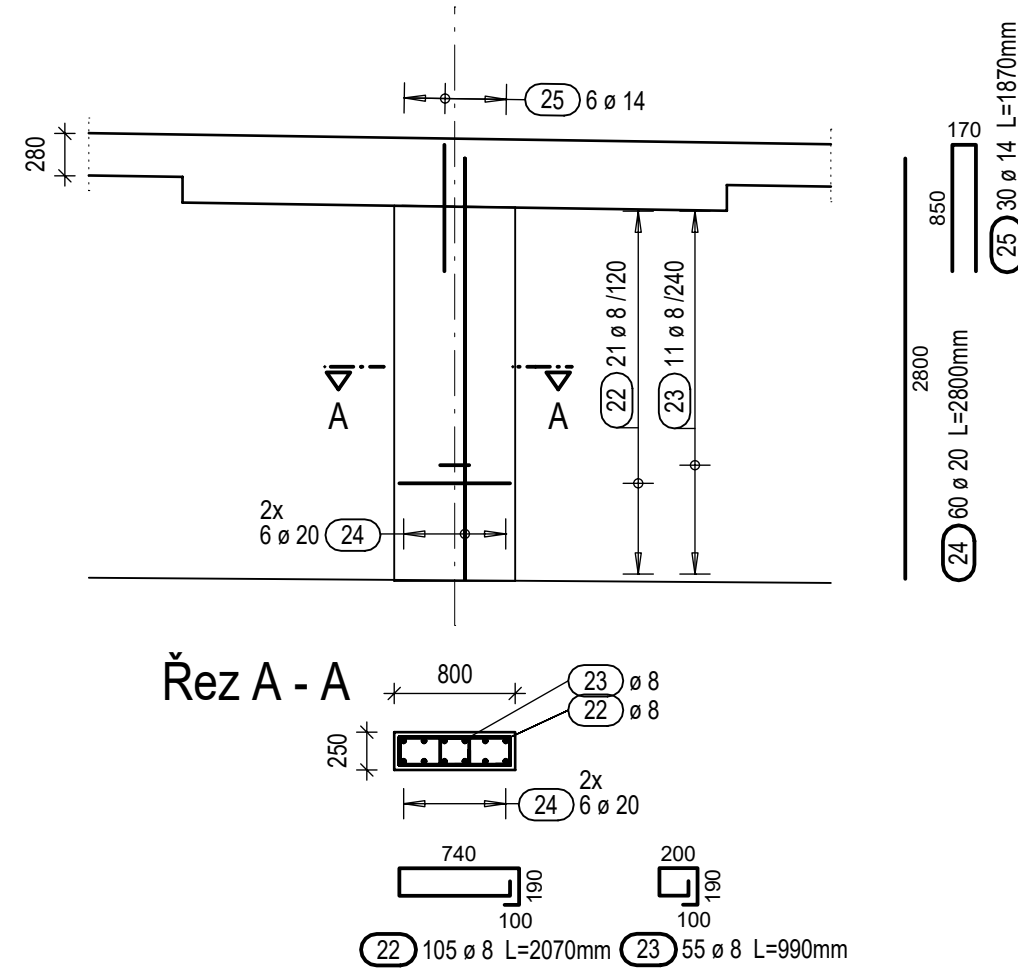


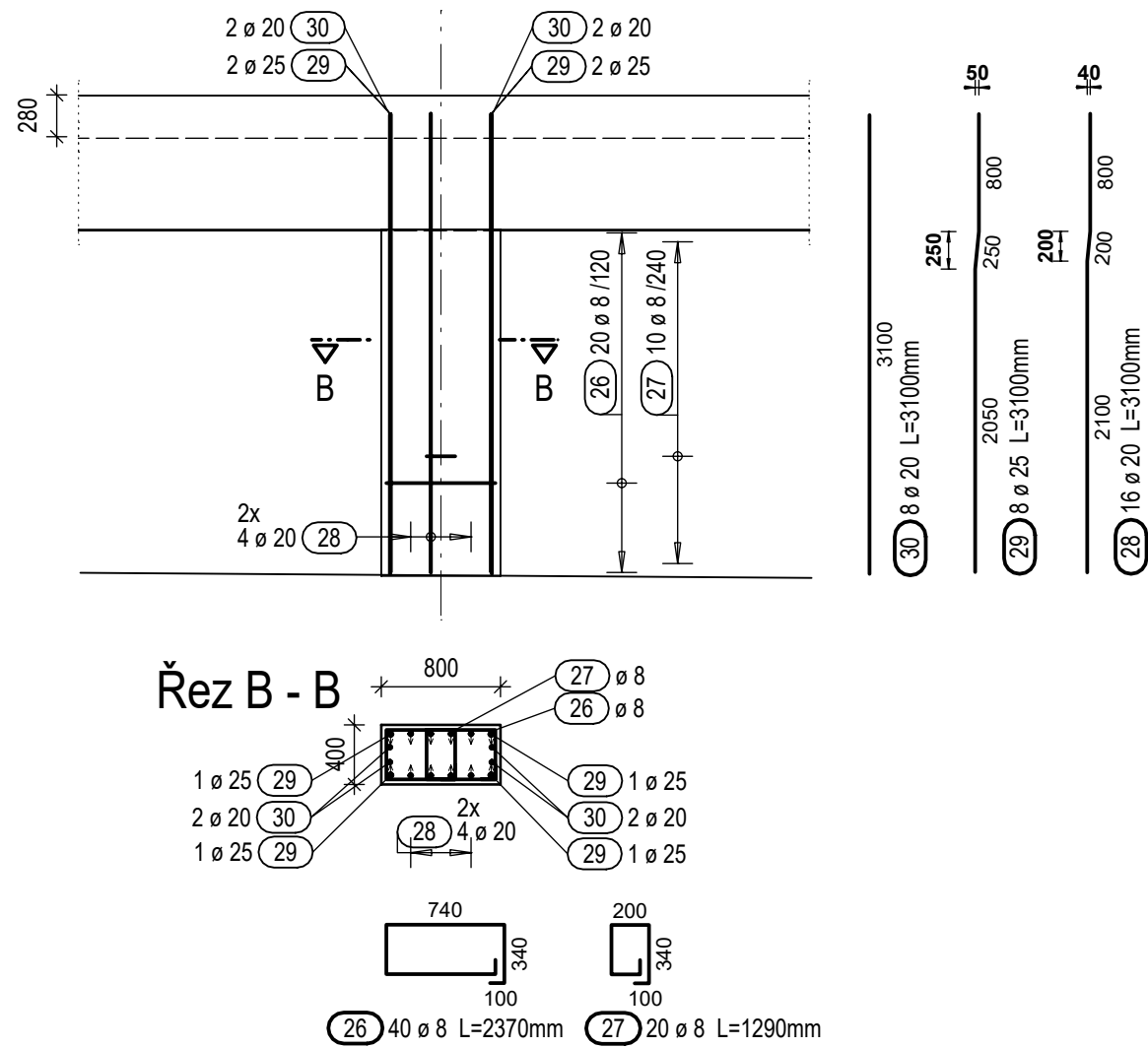
Schéma 1:500



Sloup osa 3/G-H, 2/G-H, 3/I analog. - 5x



Sloup osa 3-4/J - 2x



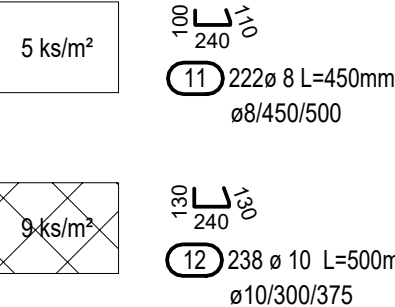
Výkaz výztuže

Pol.	Ks	Ø	Jednotl. délka [mm]	Celková délka [m]	Hmotnost [kg]
1	28	12	2.03	56.84	50.47
2	48	12	7.50	360.00	319.68
3	40	12	12.00	480.00	426.24
4	40	12	8.50	340.00	301.92
5	8	14	3.10	24.80	30.01
6	19	12	1.93	36.67	32.56
7	100	12	3.00	300.00	266.40
8	10	14	3.00	30.00	36.30
9	256	12	2.55	652.80	579.69
10	184	12	1.70	312.80	277.77
11	222	8	0.45	99.90	39.46
12	238	10	0.50	119.00	73.42
13	72	12	0.48	34.56	30.69
14	52	10	2.90	150.80	93.04
15	12	20	3.08	36.96	91.29
16	19	12	1.78	33.82	30.03
17	38	10	4.60	174.80	107.85
18	19	12	1.18	22.42	19.91
19	16	8	1.23	19.68	7.77
20	44	8	0.40	17.60	6.95
21	11	10	0.44	4.84	2.99
22	105	8	2.07	217.35	85.85
23	55	8	0.99	54.45	21.51
24	60	20	2.80	168.00	414.96
25	30	14	1.87	56.10	67.88
26	40	8	2.37	94.80	37.45
27	20	8	1.29	25.80	10.19
28	16	20	3.10	49.60	122.51
29	8	25	3.10	24.80	95.48
30	8	20	3.10	24.80	61.26

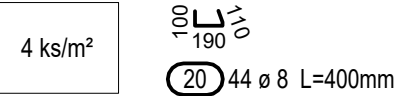
Celková hmotnost [kg] : 3741.53

Spony

stěny d=300mm

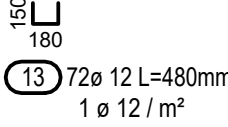


stěny d=250mm

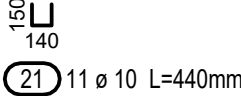


Rozpěry

stěny d=300mm



stěny d=250mm



Poznámky:

- Tato příloha je všeobecně zpracována v podrobnostech nad rámec požadavků pro dokumentaci pro provedení stavby. Jedná se tedy o kompletní výkres výztuže typické části konstrukce bez případné pomocné výztuže.
- Výkresová příloha však není určena pro provádění, proto není zaručena úplná shoda s konečnou verzí příslušného výkresu tvaru. Jednotlivé detailní rozměry prvků, propustů nebo šachet mohou být takto odlišné.

±0,000 = 175,800  
Souřadný systém: JTSK  
Výškový systém: BpV

KOOPERACE VE SPEC. PROFESI D.1.2 - STAVEBNÍ KONSTRUKČNÍ ČÁST			VIN Consult s.r.o. Jeremenkova 763/88, Praha 4
ZODP. INŽENÝR PROJEKTU	VEDOUČÍ PROJEKTU	VYPRACOVAL	Číslo zakázky: 52915-1.1
Ing. Michal Svoboda	Ing. Vladimír Vančík, CSc.	Jitka Koutská	tel.: 241 104 010 e-mail: vin@vinconsult.cz

PELČÁK & PARTNER  
architekti

STAVEBNÍK:  
UNIVERZITA JANA EVANGELISTY  
PURKYNĚ V ÚSTÍ NAD LABEM  
Pasturova 1  
400 96 Ústí nad Labem

MÍSTO STAVBY:  
Kampus UJEP  
Pasturova 1  
400 96 Ústí nad Labem

NÁZEV ZAKÁZKY:  
CENTRUM PŘÍRODOVĚDNÝCH A TECHNICKÝCH OBORŮ (CPTO)  
id. č. EDS: 133021W0002203

STUPĚŇ PROJEKTOVÉ DOKUMENTACE:  
DOKUMENTACE PRO PŘÍRODOVĚDNÉ STAVBY

OBJEKT:  
SOUHRN OBJEKTU

ČÁST - PROFESIE:  
D.1.2 - STAVEBNÍ KONSTRUKČNÍ ČÁST

DOKUMENT - VÝKRES:  
Podzemní garáž - Stěny a sloupy 1.PP

ČÍSLO ZAKÁZKY:	116
DATUM:	prosinec 2016
MĚŘÍTKO:	1:50
PÁRE:	
ČÍSLO VÝKRESU / REVIZE	D.1.2 - g.13